

교토시 내 수재해 위험 지도

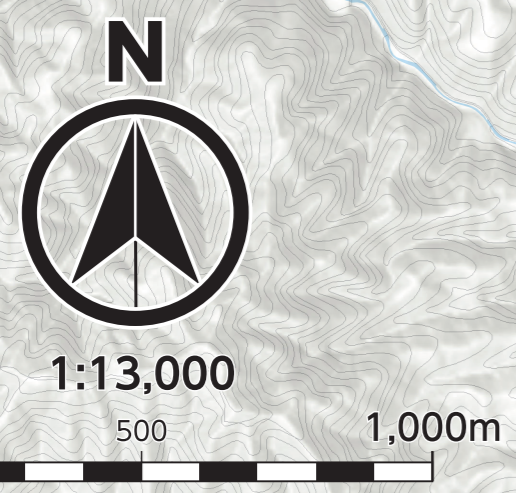
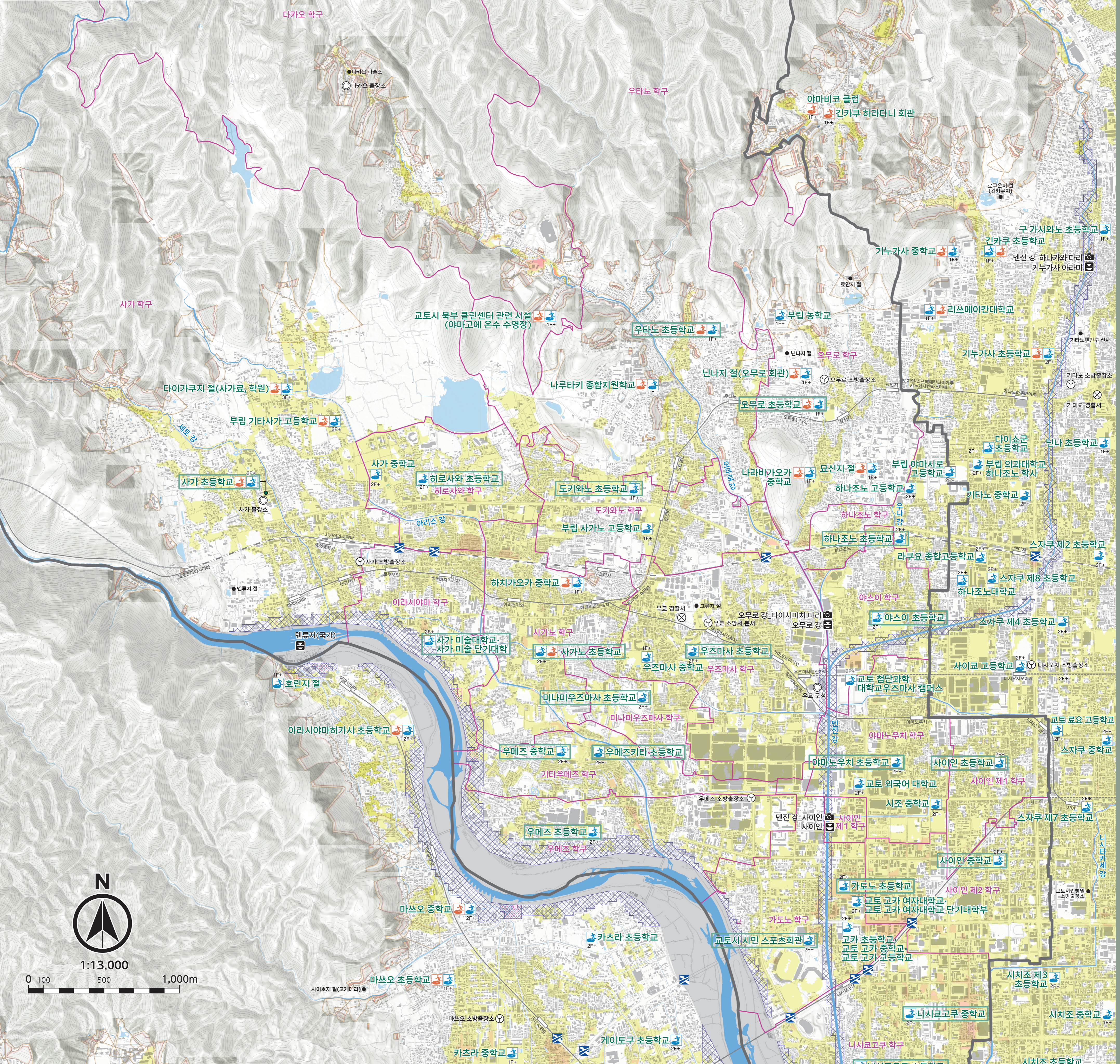
우규구



이 지도는 수방법에서 규정된 하수도가, 예상된 최대 규모의 강우로 범람했을 경우의 침수 깊이 등을 표시한 것입니다.

※예상되는 최대 규모의 강우량(147mm/1시간)

대피 정보가 발령되면 지정된 긴급 대피소(수해)가 먼저 개설됩니다. 이러한 대피소는 지도에서 네모 표시로 되어 있습니다.



범례

우수 범람 침수 예상 구역

예상되는 최대 침수 깊이
바닥 높이를 지상 0.5m로 설정하다

- 5~10m 미만
2층 지붕 이상 침수
- 3~5m 미만
2층 지붕까지 침수
- 1~3m 미만
- 0.5~1m 미만
- 0.5~3m 미만
- 0.5m 미만

하천 범람으로 인해 조기 대피가 필요한 지역

(주택 붕괴가 예상되는 구역)

제방이나 강둑이 무너져... 모든 주택이 붕괴될 것으로 예상되는 구역

넘친 물의 흐름으로 인해... 목조 주택이 붕괴될 것으로 예상되는 구역

양쪽 작용에 의해... 주택 붕괴가 예상되는 구역

지정 긴급대피소

- 수해 시 사용하는 지정 긴급 피난 장소
- 산사태 시 사용하는 지정 긴급 피난 장소
- 수해 시·산사태 시 사용하는 지정 긴급 피난 장소

2F+ ← 최대 규모의 침수 시에도 사용 가능한 층 ※사용할 수 있는 층은, 동시 발생 위험이 있는 침수 장소도 포함되어 기재되어 있습니다.

방재 거점

- 관공서
- 소방소
- ⊗ 경찰서

엔더패스

주변 지면보다 낮아 침수되기 쉬운 도로

- 신사·사찰·방재 관련 시설 등
- 행정구
- JR선
- 지하철
- 하천·저수지
- 하천 카메라

토사 재해 경계 구역

- 토사 재해 경계 구역
- 토사 재해 특별 경계 구역

기타 시설

- 학교
- 사찰
- 지하상가
- 수위국 (일반 수위계를 포함)
- 위기관리형 수위계